



Per una vida independent amb plena inclusió social



Vols veure el vídeo?

# SUPPORT GIRONA

Inclusió social i suport en la presa de decisions  
Social inclusion and supported decision making

CONCEPTE SOCIAL DE DISCAPACITAT (CDPD)

Participació plena i efectiva en la societat en igualtat amb la resta de persones



(CDPD) Convenció Internacional dels Drets de les Persones amb Discapacitat.

CONDICIONS SOCIOECONÒMIQUES I POLÍTQUES

BARRERES

ACTITUDS DE L'ENTORN

## L'assistència, un suport cap a la vida independent

L'assistència és un mecanisme jurídic previst al Codi civil de Catalunya (Llei 25/2010; modificat pel decret Llei 19/2021 de 31 d'agost) segons el qual la persona major d'edat pot sol·licitar la designació d'una o més persones que l'assisteixin si ho necessita per exercir la seva capacitat jurídica. Es pot sol·licitar amb un procediment de jurisdicció voluntària o via notarial.

### UN MECANISME A PROP DE LA CDPD

Assistència 226 Codi civil de Catalunya.  
≠  
Assistent personal.



Els actes que la persona faci per ella mateixa, sense la intervenció de l'assistent, si aquesta intervenció és necessària, són vàlids però anul·lables.

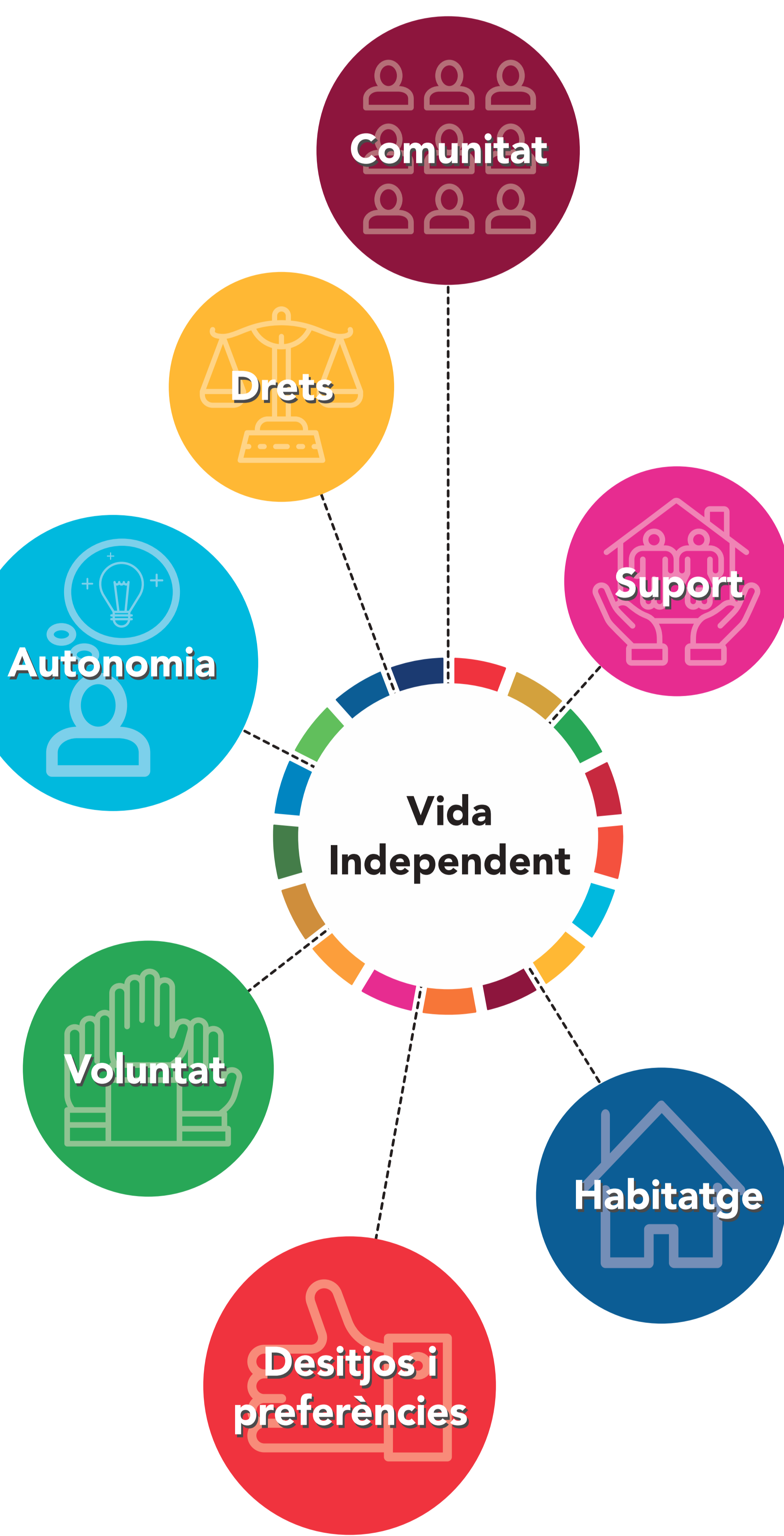
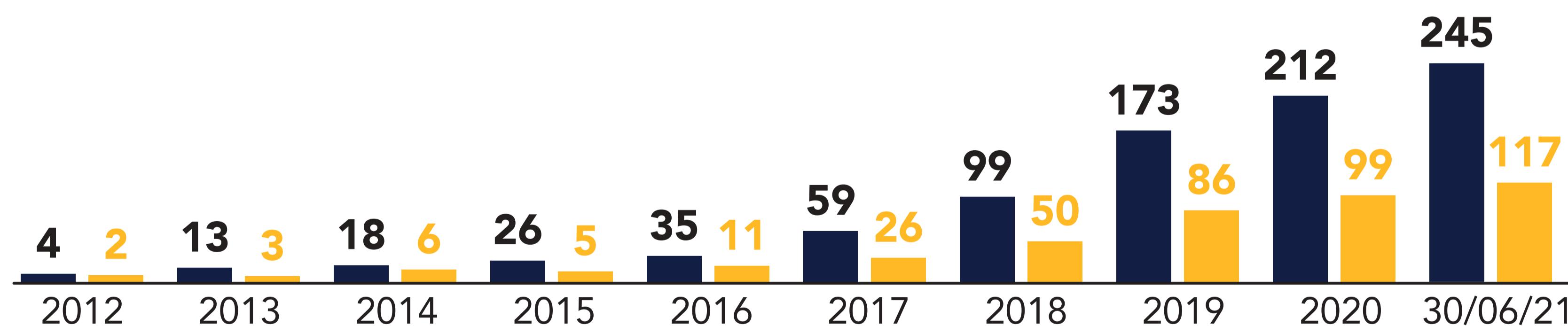
{ Art. 226 Codi civil Catalunya }



L'exercici de l'assistència s'ha de correspondre amb la dignitat de la persona i ha de respectar-ne els drets, la voluntat, desitjos i preferències.

## L'ASSISTÈNCIA A SUPPORT-GIRONA I CATALUNYA

Cada vegada són més les persones que utilitzen voluntàriament els mecanismes que la llei els ofereix per cercar-ne el suport mitjançant l'assistència. (article 226 del Codi civil de Catalunya, que entrà en vigor el gener de 2011). Support-Girona assumeix la primera assistència a l'any 2012.



### En primera persona

#### La Núria

##### UN PUNT D'INFLEXIÓ EN LA VIDA

Per a la Núria, l'assistència ha estat un pilar fonamental perquè durant aquest últim any ha patit una situació molt complexa de violència amb la seva ex-parella que l'ha afectat molt, tant a nivell emocional com de salut. Li costa molt comunicar-se perquè té la parla afectada i les seves habilitats per gestionar els seus assumptes s'han vist afectades després de l'incident. Actualment des de Support-Girona l'ajudem a gestionar la seva economia i l'acompanyem en la seva rehabilitació. Va fent progressos encara que lents i confiem que anirà millorant.

#### En Joan

##### APRENENT A VIURE ALS 50 ANYS

En Joan té una discapacitat intel·lectual amb un trastorn de l'espectre autista. Va demanar l'assistència en plena pandèmia. Des de la defunció dels seus pares no havia tingut vinculació amb cap professional, ni social ni mèdic. Quan Support-Girona va contactar amb en Joan es va trobar una persona trista, angoixada, sola, tenia por i vivia ancorat en el passat. Amb l'acompanyament, en Joan descobreix la calma i l'oci. Aprèn les rutines d'higiene de la llar i personals, i entre d'altres, anar a comprar i cuinar. És feliç amb la seva vida. Segons la seva referent de Support-Girona, l'assistència per a en Joan "ha estat un regal". El suport que se li ofereix inclou la seva defensa davant situacions d'abús a nivell econòmic per part de germans i també en el lloc de treball, en el qual no encaixa des de fa anys.

#### La Teresa

##### LA IMPORTÀNCIA DE TENIR RELACIONS SOCIALS

Fa tan sols un mes que la Teresa va demanar que Support-Girona l'ajudés a relacionar-se amb activitats socials i d'oci i lleure. La Teresa no disposava d'una xarxa social i aquest fet la deprimia afectant la seva salut. Actualment participa en les activitats que se li proposen segons el que més li agrada, tant en les que s'organitzen des de la Comissió d'oci i lleure de Support-Girona com de les que s'ofereixen a la comunitat. La Teresa està contenta de fer noves amistats! Mica en mica se sent més part de la comunitat.